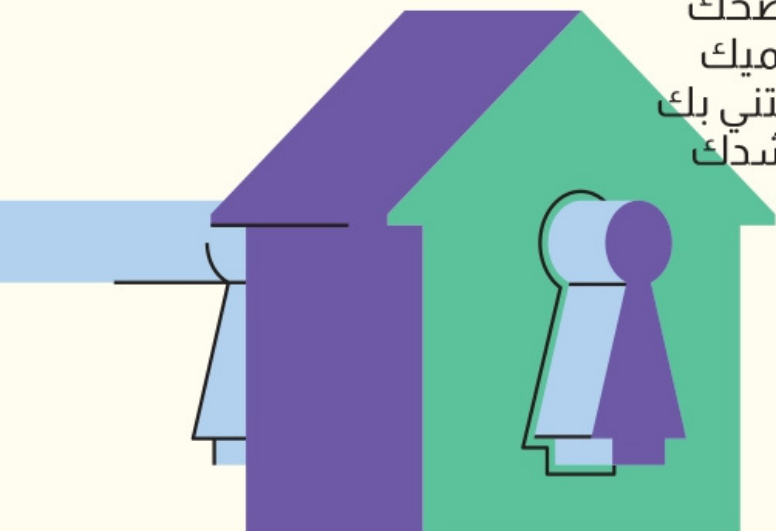


# دليل المصالح المختصة في العنف المبني على مقارنة النوع

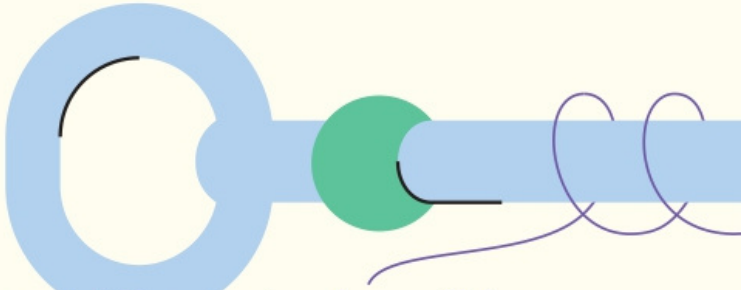
نسمعك  
نساعدك  
نرافقك  
نساندك  
ننصذك  
نحميك  
نعتني بك  
نرشدك



Ajuntament de  
**Castelló**

يمكن للنساء أن تكون ضحايا للعنف بمجرد كونها امرأة. وهذا يمنعنا من التطور الكامل كأفراد.

يمكن للعنف أن يتجسد بعدة طرق. العنف ضد المرأة يحدث في جميع الثقافات و المجتمعات و الطبقات الاجتماعية والاقتصادية. التغلب على هذه المشكلة الاجتماعية مهمة للجميع.



ما العمل في حالة معاناة  
عنف مقارنة النوع؟

# شريكك:

- يتحكم في المال، في ما تفعلين، أين تذهبين و مع من تذهبين؟
- يمنعك من رؤية العائلة أو الأصدقاء أو يغضب عندما تراهم؟
- يسخر منك أو يهينك أو يجعلك تحسین بالنقص؟
- يجعلك تعتقدين انك مجنونة؟
- يهددك بسلبك من أبنائك في حالة الانفصال؟
- يضغط عليك من اجل ممارسة الجنس حتى أن كنت لا تريدين ذلك؟
- يجعلك تحسین انك السبب في سلوكه العنيف؟
- هل هو غيور و ممتلك؟
- يتهمك بالخيانة و المغازلة؟
- لا يريدك أن تعملی أو تدرسي؟

اذا كنت ترين نفسك  
في هذه الحالات، قد  
تكوني ضحية لعنف  
مقاربة النوع

اطلبي المساعدة!

لا تخفي المشكلة لأنها ستميل إلى  
النمو و التكرار و ستصبح اكثر خطورة.

# أين يمكنك الذهاب:

موارد لضحايا العنف المبني على مقارنة النوع في كاسطيو دي لا بلانا مصلحة تكافؤ الفرص لبلدية كاسطيو دي لا بلانا المؤازرة النفسية، القانونية و الاجتماعية

العنوان: Paseo Ribalta, 21, entresuelo A

الهاتف: 964 251 979

البريد الإلكتروني: [igualdad@castello.es](mailto:igualdad@castello.es)

التوقيت: من الاثنين الى الجمعة من 8 الى 15 س

## مركز المرأة 24 ساعة

المؤازرة النفسية، القانونية و الاجتماعية لضحايا العنف مراكز الاستقبال

العنوان: Calle Mayor, 2, 5º

الهاتف: 900 580 888

التوقيت: 24 ساعة

## مركز تقديم المساعدة لضحايا الجريمة

المؤازرة: حماية ضحايا الجريمة، كتابة الشكايات، الإرشادات و المرافقة

العنوان: **Bulevar Blasco Ibáñez, 10, 2º**

اتصل: 964 621 687/86 | [victimnes\\_castello@gva.es](mailto:victimnes_castello@gva.es)

التوقيت: من الاثنين الى الجمعة من 9 الى 14 و من 17 الى 20

## الشرطة المحلية

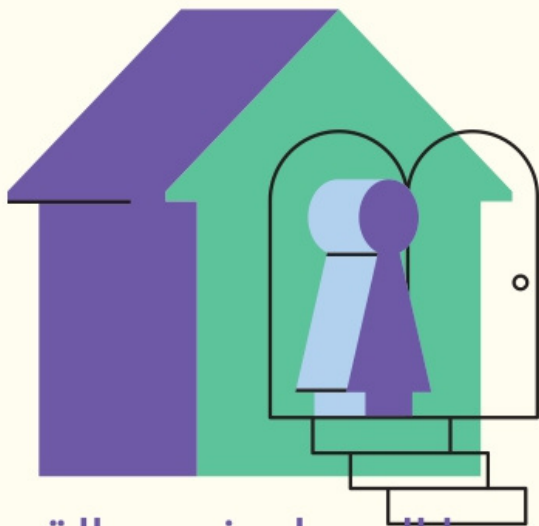
العنوان: Central de Policía Local de Castelló  
cuadra Tercera, partida Bovalar  
الهاتف: 092  
التوقيت: 24 ساعة

## الشرطة الوطنية، وحدة الأسرة و المرأة المؤازرة لضحايا العنف . مراكز الاستقبال

العنوان: Central de Policía Local de Castelló  
cuadra Tercera, partida Bovalar  
الهاتف: 24 ساعة  
التوقيت: من الاثنين الى الجمعة من 8 إلى 21 / 24 UFAM

هاتف الطوارئ: 112 / 016

النساء ذوي الاعاقة السمعية و الكلامية: 016 116 900



## ما العمل في حالة معاناة عنف مقارنة النوع؟

لا تسكتي لان السكوت لا يضمن دلا.

انت لست وحدك. لكن لن يساعدك أذا لم يكن  
على اطلاع ان لديك مشكلة.

**اطلبي المساعدة** الى هؤلاء الأشخاص الذين  
تثقين فهن اكثر: العائلة، الاصدقاء، الجيران،  
الخ. تقدمي الى مراكز المساعدات  
ومصالح الإرشادات أو الشرطة.