

Informe mensual de empleo y economía Castelló de La Plana - *Diciembre 2022*

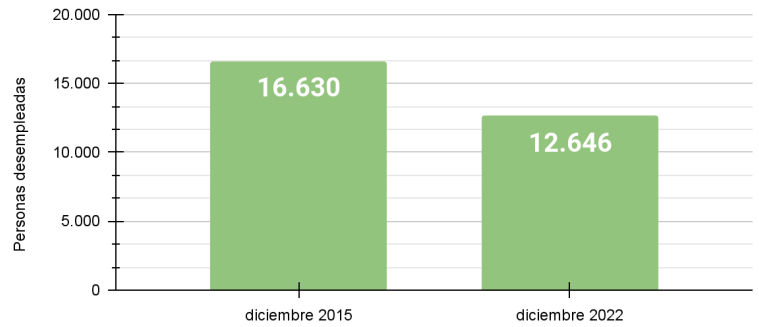
Personas desempleadas en Castelló de La Plana



Fuente: Elaboración propia a partir de datos de LABORA

Personas desempleadas.

Castelló de La Plana



Fuente: elaboración propia a partir de datos de LABORA

Las personas demandantes de empleo en la ciudad de Castelló **ha descendido en 33 personas, hasta las 12.646 personas desempleadas.** Y se registran 3.984 personas demandantes de empleo **menos que en septiembre de 2015.**

El número de personas desempleadas en diciembre de 2022 (12.646) es el **más bajo desde diciembre de 2009 (18.276).**

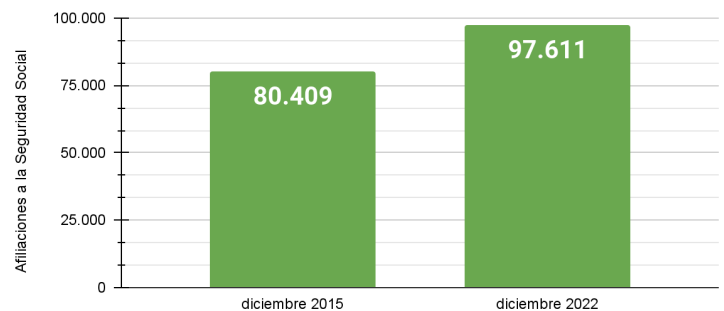
Afiliación a la Seguridad Social en Castelló



Fuente: Elaboración propia a partir de datos de la TGSS

Afiliaciones a la Seguridad Social

Diciembre, Castelló de La Plana



Fuente: Elaboración propia a partir de datos de TGSS

Las afiliaciones a la Seguridad Social rompen la tendencia al alza y descienden hasta las 97.611 afiliaciones en diciembre, con 463 menos. No obstante, en **diciembre se han registrado las afiliaciones más elevadas desde 2008,** cuando se registraron 90.480 afiliaciones **y hay 17.202 afiliaciones más que en diciembre del 2015,** cuando se registraron 80.409, como se puede observar en el gráfico de la derecha.

Diciembre	Personas desempleadas	Tasa de paro	Variación mensual	Variación anual
Comunitat Valenciana	338.243	10,28%	-0,31%	-8,95%
Provincia de Castelló	35.276	9,26%	-0,14%	-2,78%
Castelló	12.646	11,20%	-0,26%	-1,98%
València	48.394	9,47%	-0,91%	-11,08%
Alacant	28.876	13,11%	-0,57%	-5,51%

Demandantes de empleo según sexo Diciembre 2022			
	Castelló de La Plana	Provincia de Castelló	Comunitat Valenciana
Mujeres	7.662	21.206	206.264
Hombres	4.984	14.070	132.979
Total	12.646	35.276	338.243

Fuente: Elaboración propia a partir de datos de LABORA y argos estadística

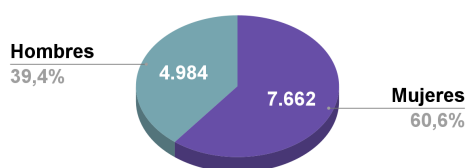
III trimestre 2022	Tasa de paro estatal
España	12,67%

Fuente: Instituto Nacional de Estadística (INE) - EPA

- El año **2022 se cierra con el paro más bajo que en 2021** tanto en la ciudad de Castelló como en las otras dos capitales de provincia, también a nivel provincial y regional.
- Según datos del SEPE la Comunitat Valenciana es la región en la que más ha bajado el paro en términos relativos con respecto al mes anterior (-3,88%), seguida de la comunidad de Madrid (-2,58%).
- El número de hombres parados se incrementa durante el mes de diciembre en la ciudad de Castelló (+49 parados), la provincia (+156 parados) y en el conjunto de la Comunitat (+888); mientras que **la reducción de empleo registrada se da gracias a las mujeres:** en Castelló -82 paradas, en la provincia -207 paradas, en el conjunto de la comunitat -940 paradas.

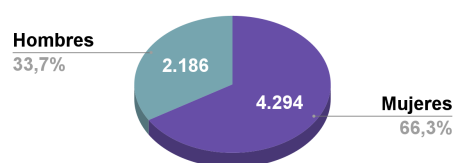
Paro según sexo

Castelló de La Plana, diciembre 2022



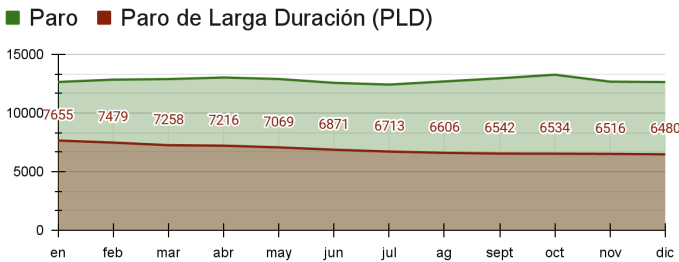
Paro de larga duración según sexo

Castelló de La Plana, diciembre 2022



Evolución del paro

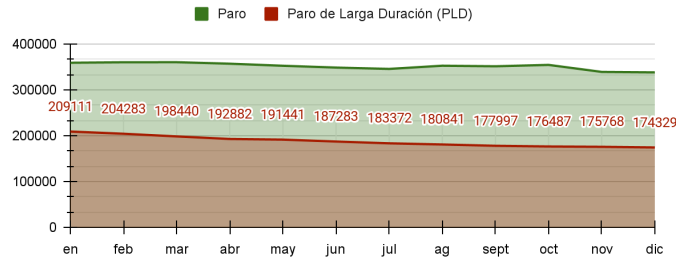
Castelló de La Plana



Fuente: Elaboración propia a partir de datos de LABORA

Evolución demandantes de empleo

Comunitat Valenciana

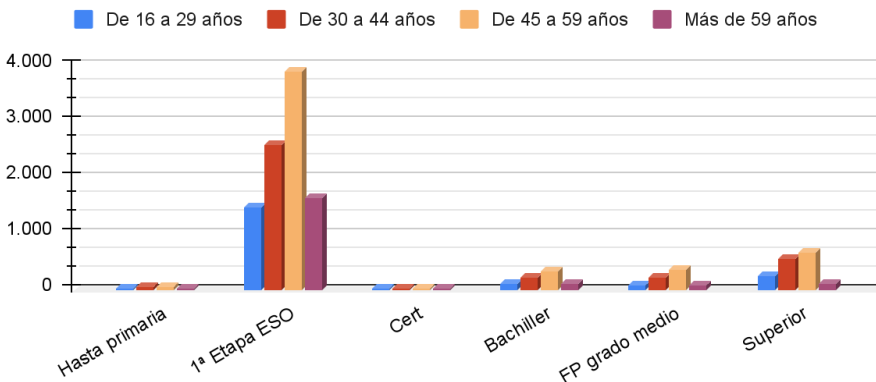


Fuente: Elaboración propia a partir de datos de LABORA

- El paro de larga duración (PLD) **mantiene su tendencia a la baja desde el mes de noviembre de 2021**, hasta las 6.480 personas en la ciudad de Castelló y representa el 51,80% sobre el total del paro. Mientras que en el conjunto de la Comunitat Valenciana, el paro de larga duración desciende hasta las 174.329 personas y representa el 51,54% sobre el total del desempleo.

Demandantes de empleo por edad y nivel de estudios

Castelló de La Plana, diciembre 2022



Fuente: Elaboración propia a partir de datos de LABORA

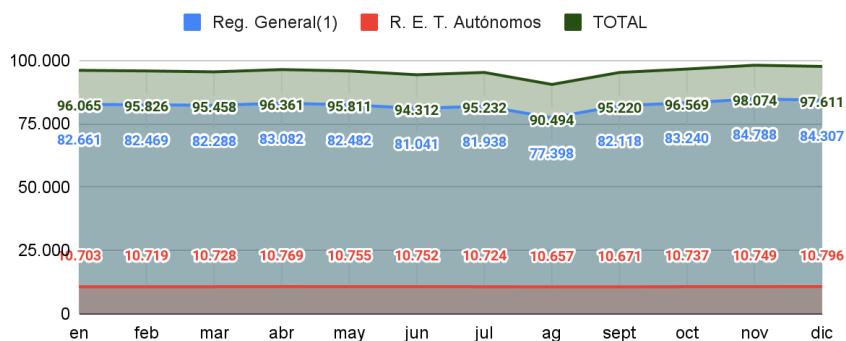
- Según nivel de estudios y grupo de edad, se mantiene bastante estable, la mayor parte de las personas desempleadas tienen entre **45 y 59 años y estudios hasta la primera etapa de la ESO (3.977 personas)**.

Por nivel de estudios, son las personas que solamente tienen la primera etapa de la ESO las que peores valores de desempleo alcanzan en todos los grupos de edad.

- Por grupos de edad, las personas entre 45 y 59 años, registran valores más elevados de desempleo en todos los niveles formativos.

Afiliaciones a la Seguridad Social

Castelló de La Plana

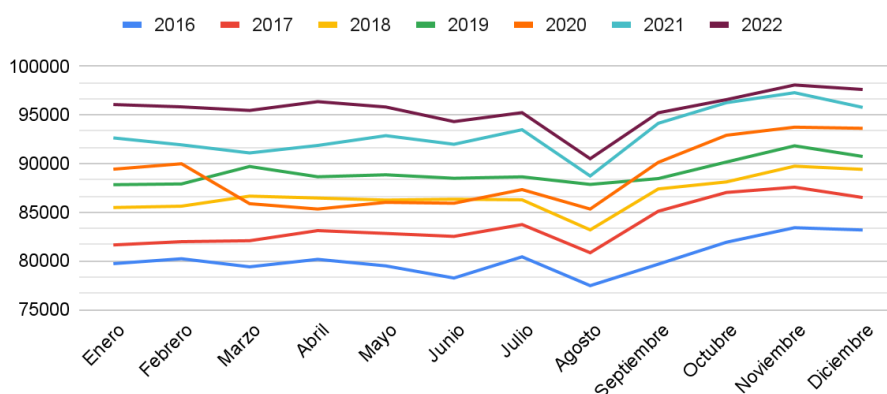


Fuente: Elaboración propia Tesorería General de la Seguridad Social

- Las afiliaciones a la Seguridad Social descienden en el último mes de 2022, con 463 menos, rompiendo la tendencia de los últimos tres meses, manifestando un comportamiento propio del mes de diciembre.
- El régimen general registra 481 afiliaciones menos, mientras que se incrementan en 47 las personas autónomas.

Evolución de las afiliaciones a la seguridad social

Castelló de La Plana 2016 - 2022 (julio)

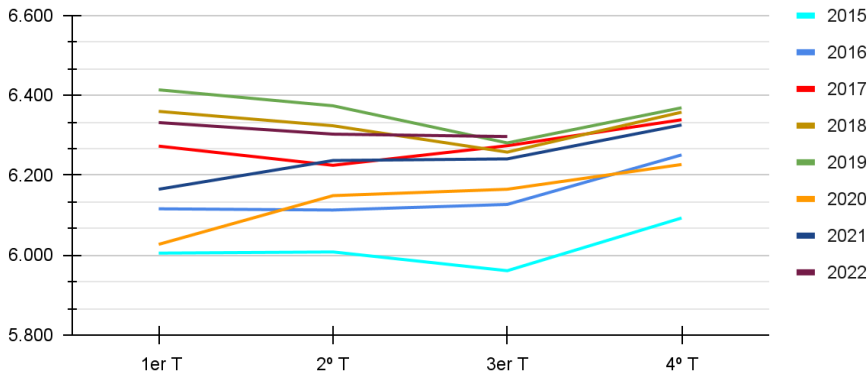


Fuente: Elaboración propia a partir de datos de la TGSS

- El año 2022 cierra con las afiliaciones a la seguridad social por encima de los últimos 14 años, con 97.711 afiliaciones.
- El gráfico muestra cómo durante el año 2022 (línea morada) las afiliaciones se mantienen en todo momento por encima de los años precedentes. Se espera que desciendan en enero.

Evolución trimestral del número de empresas

Castelló de La Plana



Fuente: Elaboración propia a partir de datos del Instituto Valenciano de estadística

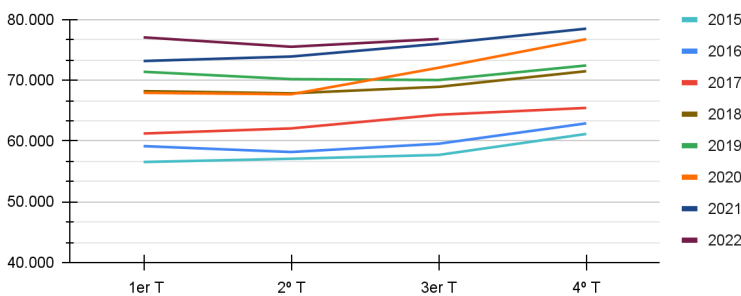
- El número total de empresas se reduce por segundo trimestre consecutivo, hasta las 6.297 empresas en la ciudad de Castelló; aún así, se sitúan a la cabecera y **registran 336 empresas más que en 2015.**

Según sectores de actividad, y respecto al primer trimestre, se destruyen empresas en agricultura y en construcción, 19 y 12 respectivamente, mientras que en la industria no se experimentan cambios y el sector servicios, a diferencia del mes anterior, registra un incremento, concretamente 25 empresas más, hasta las 5.248.

- Según sectores de actividad, y respecto al primer trimestre, se destruyen empresas en agricultura y en construcción, 19 y 12 respectivamente, mientras que en la industria no se experimentan cambios y el sector servicios, a diferencia del mes anterior, registra un incremento, concretamente 25 empresas más, hasta las 5.248.

Evolución trimestral del número de contrataciones en las empresas insritas en la SS.SS

Castelló de La Plana



Fuente: Elaboración propia a partir de datos del Instituto Valenciano de Estadística

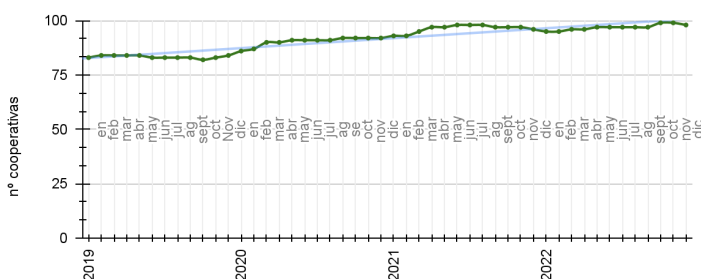
- A pesar del retroceso en el número de empresas, **el número de contrataciones se ha incrementado en 1.279 personas hasta las 76.810**; este incremento se debe sobre todo al sector servicios.

- Como se puede observar en el gráfico, durante los tres primeros trimestres de 2022, las contrataciones, se encuentran a la

cabecera en empleo.

Cooperativas de trabajo asociado

Castelló de La Plana



Fuente: Registro de cooperativas de Castelló

- Durante el mes de diciembre se produjo la baja de una cooperativa en la ciudad de Castelló, por lo tanto 2022 se cierra con **98 cooperativas.**

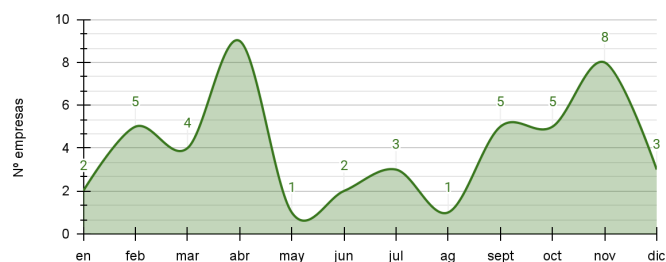
Nº de ERTES solicitados y resueltos en Castelló de La Plana

Diciembre 2022		
Personas afectadas	Mujeres	Hombres
103	16	87

Fuente: Elaboración propia a partir del Portal de Dades Obertes GVA

Nº de ERTES solicitados y resueltos

Castelló de La Plana

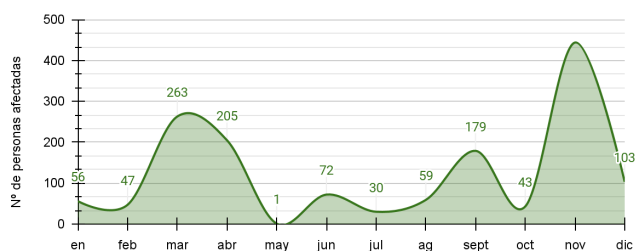


Fuente: Portal de dades obertes de la Generalitat Valenciana

Durante el mes de diciembre se han solicitado y resuelto **3 ERTE**, pertenecientes 1 de ellos al sector **servicios** (comercio), 2 a la **industria** (confección de textiles, fabricación de instrumentos médicos y una azulejera).

Personas afectadas por ERTE

Castelló de La Plana

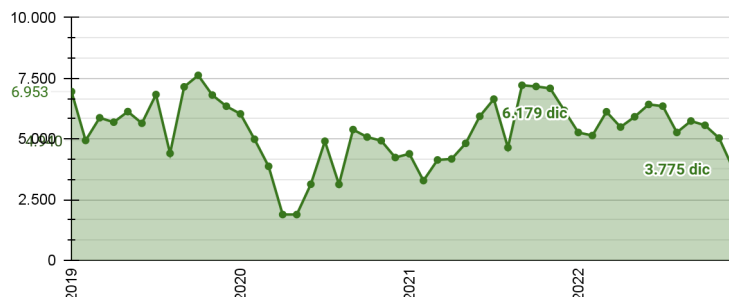


Fuente: Portal de dades obertes gva

Se han visto afectadas un total de **103 personas trabajadoras, 16 mujeres y 87 hombres**. El número de personas afectadas por ERTES solicitados y resueltos se reduce en 341 personas respecto a noviembre.

Evolución de las nuevas contrataciones

Castelló de La Plana



Fuente: Elaboración propia a partir de datos de Labora

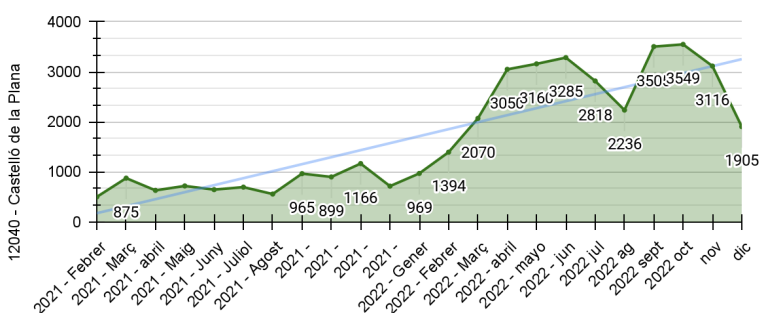
- En diciembre se han firmado 3.775 contratos, 1.263 menos que en noviembre y 2.404 menos que hace un año. En parte, este descenso se debe a la **consolidación de muchos contratos indefinidos.**

Contrataciones nuevas			
Diciembre 2022	Castelló de La Plana	Provincia de Castelló	Comunitat Valenciana
Mujeres	2.093	5.693	51.542
Hombres	1.682	5.225	53.374
Total	3.775	10.918	104.916

- Las nuevas contrataciones descienden a nivel regional, provincial y municipal con respecto al mes anterior, un 25,07%, 32,50% y 23,58%, respectivamente.
- Tanto en la ciudad de Castelló como en su provincia, se registran más contrataciones nuevas en mujeres que en hombres.

Evolución de los contratos indefinidos

Castelló de La Plana

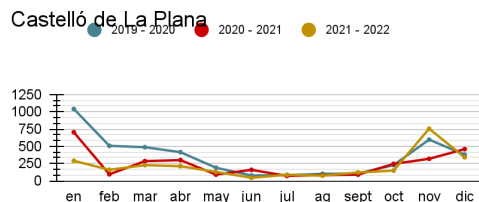


Fuente: Elaboración propia a partir de datos de Labora

- Durante el mes de diciembre se ha consolidado **1.905 contratos indefinidos**, 1.211 menos que el mes anterior.
- Las contrataciones indefinidas **representan el 50,46 % del total de las nuevas contrataciones en Castelló de La Plana**, por encima del 45,06% de la Comunitat Valenciana.

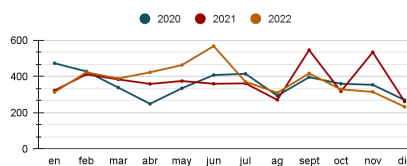
Agricultura

Castelló de La Plana



Construcción

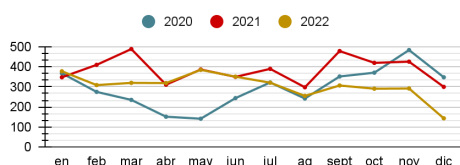
Castelló de La Plana



Fuente: elaboración propia a partir de datos de LABORA

Industria

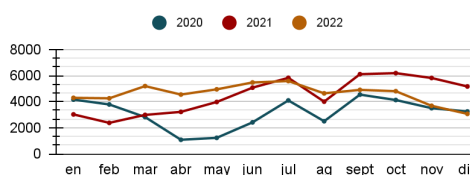
Castelló de La Plana



Fuente: elaboración propia a partir de datos de LABORA

Servicios

Castelló de La Plana



Fuente: elaboración propia a partir de datos de LABORA

- En el sector primario se han firmado 340 contrataciones, 414 menos que el mes anterior y 118 menos que hace un año.
- Si bien es cierto que el contexto actual de desaceleración económica afecta a todos los sectores, la industria, gasointensiva, afectada en mayor medida por los elevados precios de la energía, no logra igualar las contrataciones de los años precedentes. En diciembre se firmaron 143 contratos, 149 menos que el mes anterior y 157 menos que hace un año.
- La construcción ha registrado la firma de 233 contratos en diciembre, 82 menos que el mes anterior y 29 menos que hace un año.
- El sector servicios registró la firma de 3.059 contrataciones, 618 menos que el mes anterior y 2.100 menos que hace un año.

CONCLUSIONES FINALES

- El 2022 cierra con un balance positivo pero prudente, el desempleo baja y se mantiene por debajo de los últimos 13 años, con **12.646 demandantes de empleo y una tasa del 11,20%**. La disminución en el desempleo se produce gracias a la **salida del desempleo de mujeres (82 mujeres menos)**, mientras que los hombres han engrosado la lista del desempleo (49 hombres más).
- Las afiliaciones a la Seguridad Social en la ciudad de Castelló han descendido como ya se había previsto, hasta las 97.611. En **diciembre de 2022 ha registrado las afiliaciones más elevadas desde 2008**, cuando se registraron 90.480 afiliaciones **y hay 17.202 afiliaciones más que en diciembre del 2015**, cuando se registraron 80.409.
- Los ERTes todavía representan un recurso necesario para minimizar el impacto del coste energético que padece el sector azulejero. En diciembre, de los 3 ERTes solicitados y resueltos, uno pertenece a una fábrica de azulejos, y que afecta a 97 personas de las 103 afectadas en total.
- Las contrataciones nuevas crecen en menor medida que el mes anterior y que hace un año, en parte debido a las contrataciones indefinidas.
- A pesar de la recesión económica a nivel mundial, el Informe de Coyuntura y Perspectivas Económicas del tercer trimestre de 2022 de la Confederación Empresarial de la Comunitat Valenciana (CEV) prevé que "la economía de la Comunitat Valenciana crezca en el entorno del 1% durante 2023. (...) la actividad económica de la Comunitat Valenciana se ha resentido menos de lo esperado durante el tercer trimestre. Esto se debe a los niveles de resiliencia que están mostrando las empresas y el mercado laboral, muy superiores a los de crisis anteriores, a pesar de estar inmersos en un escenario de ralentización generalizada global."